

CÁCH ĐIỆU HOA LÁ - ỨNG DỤNG TRONG ĐỒ ÁN TRANG TRÍ (Phần 2)*

Trích dịch tài liệu "Hua hui ji chu tu an-Đồ án trang trí hoa lá cơ bản"

Tác giả: Lục Hồng Dương-NXB Mỹ thuật Quảng Tây, Trung Quốc ấn hành.

III. Sự vận dụng màu sắc trong thiết kế đồ án trang trí hoa lá

3.1. Sự vận dụng kỹ pháp:

Sự vận dụng màu sắc trong thiết kế đồ án phải nói là một vấn đề trọng yếu thể nhưng kỹ pháp thể hiện lại quyết định sức mạnh của hiệu quả thị giác do toàn bộ đồ án trang trí mang lại cũng như tác phẩm có gây được cảm xúc cho người xem hay không. Trong quá trình thiết kế, tác giả nên nỗ lực phát triển trí tưởng tượng cũng như sức sáng tạo của bản thân, vận dụng các kỹ thuật thể hiện khác nhau để làm phong phú hiệu quả thị giác của đồ án mà mình thiết kế. (Xem H.7)

H.7 Các kỹ xảo khác nhau trong thể hiện màu sắc



Đào nét

(Quạt tuyến pháp)



Tổ hợp nét

(Tổ tuyến pháp)



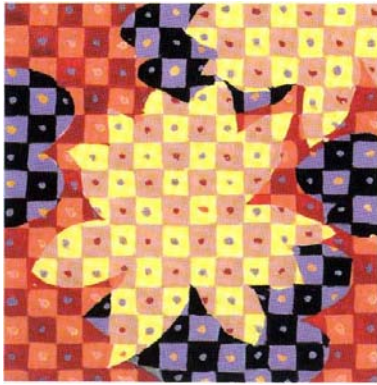
Điểm & nét

(Điểm tuyến pháp)



Tút tát màu

(Phiên sắc pháp)



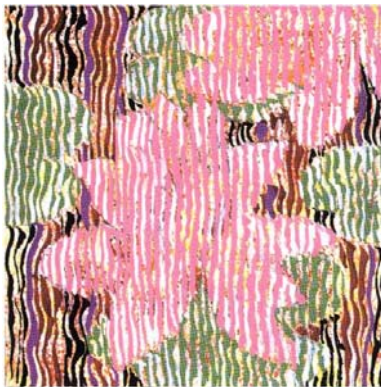
Hình kỉ hà

(Kỉ hà pháp)



Chấm điểm

(Mật điểm pháp)



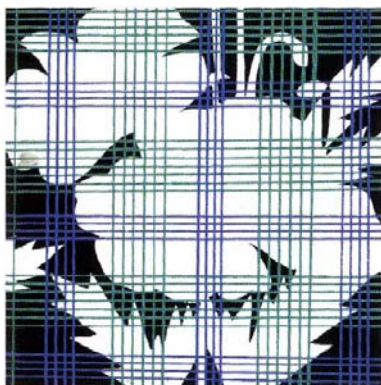
Nét ngoằn ngoèo

(Khúc tuyến pháp)



Mảng dẹt

(Bình đồ pháp)



Nét đan xen

(Cách tuyến pháp)



Phun nhuộm

(Phún nhiễm pháp)



Can họa

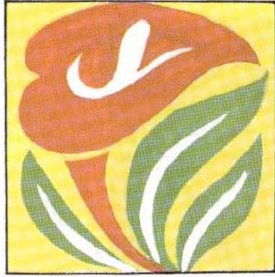
(Can họa pháp)



Nét & diện

(Tuyến diện pháp)

H.8 Sự vận dụng màu sắc



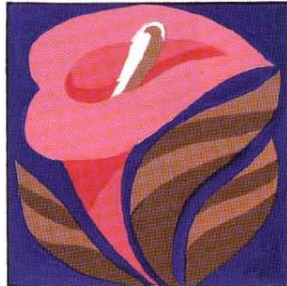
3 màu



4 màu



5 màu



6 màu

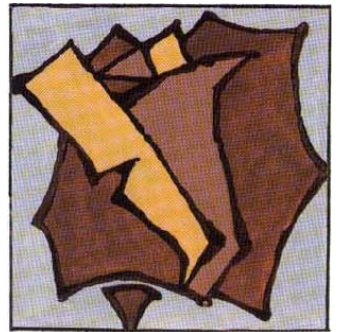
3.2. Sự vận dụng màu sắc:

Trong thiết kế trang trí màu sắc cũng được nhấn mạnh là nhân tố trọng yếu, màu sắc khác nhau sẽ cho hiệu quả khác nhau. Thiết kế đồ án nói chung tốt nhất nên sử dụng từ 3 đến 6 màu, ít màu quá thì sẽ rất đơn điệu còn nhiều màu quá thì dẫn đến loạn sắc do đó sử dụng màu sắc trong thiết kế đồ án cũng quan trọng không kém bố cục và kỹ pháp. (Xem H.8)

3.3. Sự vận dụng sắc điệu:

Sự vận dụng sắc điệu phù hợp hay không sẽ trực tiếp ảnh hưởng đến hiệu quả thị giác của tác phẩm. Xử lý không tốt mối quan hệ sắc điệu sẽ khiến toàn cục tác phẩm phát sinh hiệu quả bất nhất về sắc điệu ngược lại nếu một tác phẩm được xử lý sắc điệu một cách thỏa đáng sẽ đạt được tính chỉnh thể, giá trị thưởng lãm cũng như hiệu quả thị giác đẹp. Sắc điệu đại thể được chia thành 3 khuynh hướng lớn sắc ấm, sắc lạnh và sắc xám (trung gian). Tuy nhiên nếu phối điệu thích đáng ta sẽ đạt được hiệu quả biến hóa thành vô số sắc điệu, điều này đòi hỏi chúng ta phải liên tục nghiên cứu và luyện tập (Xem H.9)

H.9 Sự biến hóa sắc điệu



(Xem tiếp Phần 3)

Người dịch: **Phạm Xuân Bách**

Trích dịch từ bản tiếng Trung tài liệu "Hua hui ji chu tu an-Đồ án trang trí hoa lá cơ bản" của tác giả Lu Hong Yang-Lục Hồng Dương, Nhà xuất bản Mỹ Thuật Quảng Tây, Trung Quốc ấn hành.

* Ghi chú: Tựa đề của bài do người dịch đặt.